

ゴム製可とう伸縮継手 地盤沈下対応型

# 耐震ジョイント

短面間で200mm偏心の  
塩ビ管差込み接着型合成ゴム製排水ジョイント



## 特長

合成ゴム製の為、耐熱性能や耐屈曲性能が優れている。

内面フラットでスムーズに排水できる。

地震による揺れや衝撃を吸収し排水管の破断を防ぐ。

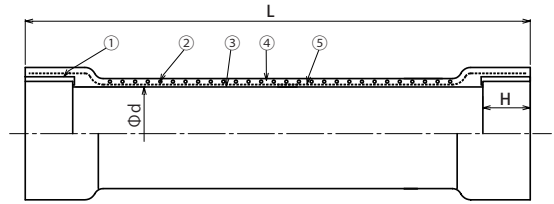
1.5mの鉛直土圧、自動車荷重T-5に対応。

地盤沈下による配管の変位吸収ができる。

50mmまでのオフセット取付も可能。

生活排水等による劣化が少ない。

## 構造



(標準在庫品)

番号	名称	材質	番号	名称	材質
①	差込口	塩ビ(PVC)	④	外面ゴム	合成ゴム
②	補強リング	鋼線	⑤	補強コード	合成繊維
③	内面ゴム	合成ゴム			

## 用途・使用範囲

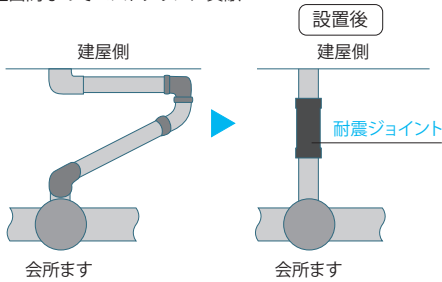
流体：生活排水、下水、農業用水

最高使用圧力：0～0.1MPa

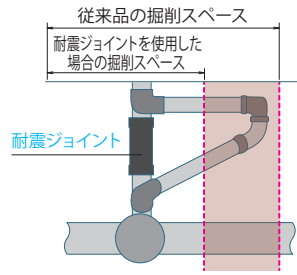
最高使用温度：-10℃～60℃

## メリット

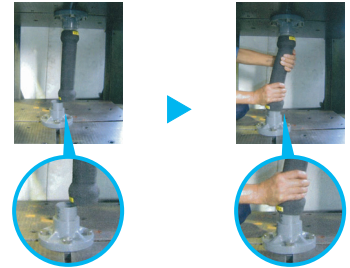
短面間なのでコストダウンに貢献



短面間なので掘削スペースが少なく済む



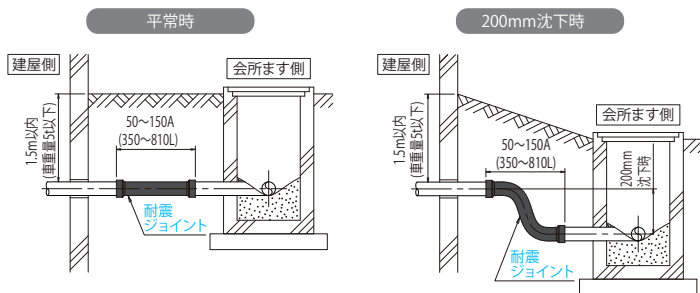
合成ゴム製なので曲がって、芯ズレ調整も可能



## 寸法および許容変位量

呼び径	本体寸法 (mm)			許容変位量 (mm)			質量 (kg)
	L	H	φd	偏心	伸び	縮み	
50	350	25	50	200	70	20	1
65	370	35	65	200	70	20	1.1
80	480	40	75	200	50	20	1.5
100	600	50	100	200	40	20	2.8
125	730	65	125	200	40	20	4.5
150	810	80	150	200	40	20	5.8

## 施工例

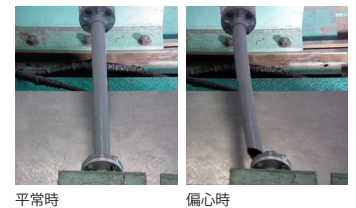


## 偏心比較

耐震ジョイント装着時の偏心試験



塩ビ管のみの偏心試験



当カタログは、予告なく仕様を変更することがありますので、あらかじめご了承ください。

取扱店

**株式会社 TOZEN**

東日本事業所 〒342-0008 埼玉県吉川市旭8-4

TEL. (050) 3538-2091 (代) FAX. (050) 3538-2094

西日本事業所 〒550-0014 大阪府大阪市西区北堀江1-5-14

TEL. (06) 6578-0310 (代) FAX. (06) 6578-0312